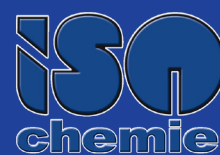


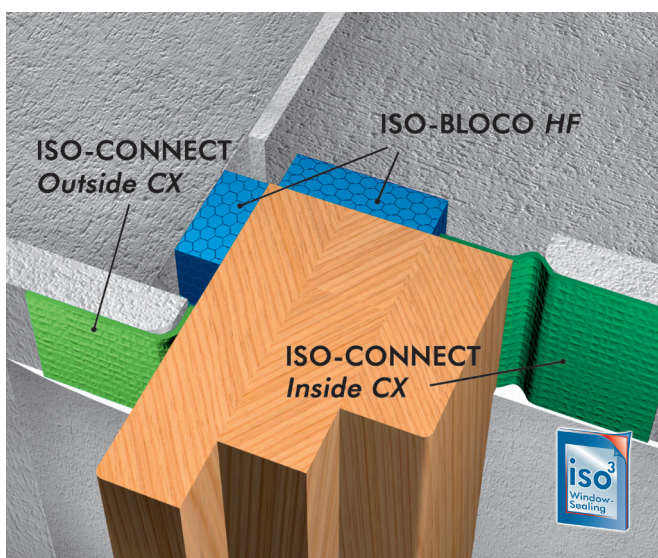
# ISO CONNECT Inside CX tiivistysnauha



[www.scanfinn.fi](http://www.scanfinn.fi)



Tämän tuotekortin tiedot perustuvat ISO-Chemien englanninkieliseen tuote-esitteeseen. ISO-Chemie pitää itsellään oikeuden tehdä muutoksia antamaansa informaatioon. Scanfinn ei vastaa saamastaan virheellisestä informaatiosta eikä tuotteiden mahdollisista väärinkäytöstä johtuvista ongelmista.



	NORMI	LUOKITUS
materiaali		höyrysulkurakenteinen syntetttinen kuitukangasnauha
väri		harmaa
paino		noin 250 g/m <sup>2</sup>
vedenpitävyys	EN 20811	≥ 3000 mm
ilmanläpäisykerroin	DIN 18 542	$a \leq 0,1 \text{ m}^3/[\text{h} \cdot \text{m} \cdot (\text{daPa})^0,5]$
lämmönkesto		-40 °C – +100 °C
sd-arvo	DIN EN ISO 12 572	noin 40 m
joustavuus -23°C		ei murtumia, ei repeämiä
paloluokitus	DIN 4102	B2
mittatarkkuus	DIN 7715 T5 P3	täyttää vaatimukset
varastointiaika		1 v. kuivassa ja alkup. pakk.
varastointilämpötila		+1 °C – +20 °C

**ISO-CONNECT Inside CX** on vedenpitävä syntetttinen höyrysulkunauha ilmatiiviseen ja tuulenpitävään liitosten tiivistämiseen sisätiloissa

- ikkunoihin
- oviin
- rakennuslevyjen ja -paneelien saumoihin

ISO-CONNECT Inside CX muodostaa ilmatiiviin, täysin veden- ja tuulenpitävän, höyrydiffuusiota läpäisemättömän höyrysulkuvalvon ikkuna-, ovi- ja seinäpaneeliliitosten tiivistämiseen sisätiloissa.

ISO-CONNECT Inside CX on erittäin joustavaa, mikä mahdollistaa tarkan asentamisen niin sisä- kuin ulkokulmissa. Tuote tarjoaa erinomaisen liitoksen mm. liisterille, kipsille, rappaukselle (ilman erillistä pohjustusta) ja on erittäin sopiva alusta julkisivujen lämmöneristysmateriaaleille.

Asennuspinnan tulee olla tasainen sekä puhdas pölystä, liasta, puhdistusaineista, öljystä ja rasvasta. Kuitukangasnauhassa on itsekiinnittyvä liimapinta, joten asentaminen on nopeaa ja helppoa. Ikkuna-, paneeli- ja ovikarmien tilke- raot tiivistetään painamalla nauhan liimapintaa voimakkaasti oven tai ikkunan karmien pintaan. Tuotetta pintakäsittelyssä rapaamalla työ voidaan suorittaa heti kun liima on kuivunut ja jaksaa kantaa rappausmassan painon. Tuote soveltuu hyvin myös tehdasasennuksiin.

Seinäpinnoilla käytetään höyrysulkunauhan kiinnitykseen ISO-TOP SP tai SP+ -liimatuotteita. Pienet epätasaisuudet (esim. betonipinta) kompensoidaan riittävällä liimamäärällä, jossa teipin ja alustan väliin muodostuu vähintään 30 mm leveä ja 1 mm paksu liimakerros. Pinnan karheudesta riippuen voi vaadittava liimapinnan leveys olla jopa 50 mm. Nauhajatkokset tehdään vastaavalla tavalla. Niiden päällekkäisyys on enimmillään 50 mm.

#### TUOTTEEN ERITYISPIIRTEET

- täyttää uudet EnEV-energiasäästö määräykset
- ilmatiivis, tuulenpitävä
- höyrysulkurakenteinen, vedenpitävä
- erityiskäsittely kuitukangaspinta, joka on mahdollista päällerapata, -maalata sekä -tasoittaa
- itsekiinnittyvä toispuoleinen nauha (20 mm leveä liimapinta) nopeaan ja tarkkaan asennukseen
- erittäin joustava, mutta vetomurtoluja

#### MITAT

- leveydet: 70, 90, 145, 180, 235, 290 mm
- rullatavara, pituus 30 m

#### OHEISTUOTTEET

- ISO-CONNECT Outside CX hengittävä lämpöeristenuuha ulkopuoliseen sääneristämiseen
- ISO-BLOCO 600 esipuristettu PUR-nauha vaatimaan tiivistämiseen sateita vastaan
- ISO-BLOCO HF esipuristettu PUR-nauha ikkunakarmien ja seinän väliseen lämpö- ja äänieristykseen
- ISO-TOP SP ja SP+ liimatuotteet

#### Scanfinn Oy

Suvilahdenkatu 10 B, 00580 Helsinki

Puh. +358 9 7743 2710

Faksi +358 9 7743 2720

scanfinn@scanfinn.fi

www.scanfinn.fi