



Ⓢ HOPPE kvick-i-sprint<sup>plus</sup>

ⓕ HOPPE-pikakiinnitys<sup>plus</sup>

Ⓢ HOPPE kvick-i-sprint<sup>plus</sup>  
ⓕ HOPPE-pikakiinnitys<sup>plus</sup>



Ⓢ Serie Marseille  
ⓕ Sarja Marseille



## ⑤ Innovationen inom området innerdörrar

HOPPE kvick-i-sprint<sup>plus</sup> heter den logiska vidareutvecklingen av den innovativa HOPPE kvick-i-sprint-fastsättningen.

Inte bara dörrhandtagen kan monteras på detta enkla sätt – utan skruvar och så gott som utan verktyg, utan även de runda, plana handtagsrosetterna.

De nya kvick-i-sprint<sup>plus</sup>-seten övertygar med en rosettförmgivning där rosetten ligger nästan helt i nivå med dörrytan.

**Kvick-i-Sprint  
plus**

### **Enkel och snabb montering**

Estetiskt tilltalande plana handtagsrosetter och dörrhandtag med kvick-i-sprint fastsättning monteras på dörren med få handgrepp. På dörren trycks rosetterna (försedda med styrtappar och retur fjäder) och dörrhandtagen enkelt ihop. Hela handtagssettet med retur fjäder monteras så på ett par sekunder utan genomgående fastskruvning – även vid renovering.

### **Modern och tilltalande design**

De nya kvick-i-sprint<sup>plus</sup>-seten passar perfekt till de aktuella design-trenderna. Rosetten av starkt rostfritt stål som bara är 2 mm tjock ligger nästan i nivå med dörrbladets yta.

Beroende på hur dörren är förberedd är användning både med eller utan nyckelskylt möjlig.

## ⑥ Innovatiivinen painikeratkaisu välioviin

Olemme johdonmukaisesti jatkaneet innovatiiviseen HOPPE-pikakiinnitykseen perustuvien painikeratkaisujen kehittämistä. Tämän kehitystyön tuloksena on nyt syntynyt HOPPE-pikakiinnitys<sup>plus</sup>. Ovenpainikkeiden lisäksi nyt myös litteät pyöreät kilvet voidaan kiinnittää vaivattomasti ilman ruuveja ja työkaluja. Uusien HOPPE-pikakiinnitys<sup>plus</sup>-settien lähes oven pintaa myötäilevät kilvet ovat ilo silmälle.

**Pikakiinnitys  
plus**

### **Yksinkertainen ja nopea asennus**

HOPPE-pikakiinnitys<sup>plus</sup> mahdollistaa kilpien ja painikkeiden kiinnityksen oveen vain muutamalla kädenliikkeellä: Läpimenevin ohjaustapein varustetut kilvet ja palautusjousi samoin kuin ovenpainikkeet vain painetaan yhteen. Koko painikesetin tarkkaan asennukseen täysin ilman läpivientiruuveja kuluu vain muutama sekunti – myös vanhoihin oviin asennettaessa.

### **Moderni, silmää miellyttävä muotoilu**

Uudet pikakiinnitys<sup>plus</sup>-painikesetit vastaavat ihanteellisesti tämän päivän muotoilun suuntauksia. Teräksinen, vain 2 millimetrin paksuinen pyöreä kilpi myötäilee tyylikkäästi oven pintaa.

Lukosta riippuen painikesettiin voivat sisältyä myös avainkilvet.



### M1535/849FI – Genova

duravert®

- (S) HOPPEs plana rosettset av mässing för innerdörr: motsvarar DIN EN 1906 (användningskategori 3), dörrhandtagset med HOPPE kvick-i-sprint<sup>plus</sup> fastsättning (HOPPE-helstift), handtagsrosetter av rostfritt stål med genomgående styrtappar, lös retur fjäder, montering utan skruv
- (FIN) HOPPE-painikesetti välloviin, litteä kilpi, messinkiä: Vastaa standardin DIN EN 1906 asettamia vaatimuksia (käyttökategoria 3). Ovenpainikesetissä HOPPE-pikakiinnitys<sup>plus</sup> (painikkeissa kiinteä, yksiosainen HOPPE-kara). Painikekilvet terästä, läpimenevä kiinnitinokka ja irrallinen palautusjousi. Asennus ilman ruuveja.



### 1400/849FI – Amsterdam

duraplus®

- (S) HOPPEs plana rosettset av aluminium för innerdörr: motsvarar DIN EN 1906 (användningskategori 3), dörrhandtagset med HOPPE kvick-i-sprint<sup>plus</sup> fastsättning (HOPPE-helstift), handtagsrosetter av rostfritt stål med genomgående styrtappar, lös retur fjäder, montering utan skruv
- (FIN) HOPPE-painikesetti välloviin, litteä kilpi, alumiinia: Vastaa standardin DIN EN 1906 asettamia vaatimuksia (käyttökategoria 3). Ovenpainikesetissä HOPPE-pikakiinnitys<sup>plus</sup> (painikkeissa kiinteä, yksiosainen HOPPE-kara). Painikekilvet terästä, läpimenevä kiinnitinokka ja irrallinen palautusjousi. Asennus ilman ruuveja.



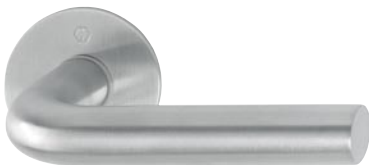
### E1400Z/849FI – Amsterdam

duraplus®

- (S) HOPPEs plana rosettset av rostfritt stål för innerdörr: motsvarar DIN EN 1906 (användningskategori 3), dörrhandtagset med HOPPE kvick-i-sprint<sup>plus</sup> fastsättning (HOPPE-helstift), handtagsrosetter med genomgående styrtappar, lös retur fjäder, montering utan skruv
- (FIN) HOPPE-painikesetti välloviin, litteä kilpi, terästä: Vastaa standardin DIN EN 1906 asettamia vaatimuksia (käyttökategoria 3). Ovenpainikesetissä HOPPE-pikakiinnitys<sup>plus</sup> (painikkeissa kiinteä, yksiosainen HOPPE-kara). Painikekilvissä läpimenevä kiinnitinokka ja irrallinen palautusjousi. Asennus ilman ruuveja.

**M1530/849FI – Atlanta**duraplus<sup>®</sup>

- Ⓢ HOPPEs plana rosettset av mässing för innerdörr: motsvarar DIN EN 1906 (användningskategori 3), dörrhandtagset med HOPPE kvick-i-sprint<sup>plus</sup> fastsättning (HOPPE-helstift), handtagsrosetter av rostfritt stål med genomgående styrtappar, lös retur fjäder, montering utan skruv
- Ⓥ HOPPE-painikesetti välioviin, litteä kilpi, messinkiä: Vastaa standardin DIN EN 1906 asettamia vaatimuksia (käyttökategoria 3). Ovenpainikesetissä HOPPE-pikakiinnitys<sup>plus</sup> (painikkeissa kiinteä, yksiosainen HOPPE-kara). Painikekilvet terästä, läpimenevä kiinnitinokka ja irrallinen palautusjousi. Asennus ilman ruuveja.

**E150Z/849FI – Bonn**duraplus<sup>®</sup>

- Ⓢ HOPPEs plana rosettset av rostfritt stål för innerdörr: motsvarar DIN EN 1906 (användningskategori 3), dörrhandtagset med HOPPE kvick-i-sprint<sup>plus</sup> fastsättning (HOPPE-helstift), handtagsrosetter med genomgående styrtappar, lös retur fjäder, montering utan skruv
- Ⓥ HOPPE-painikesetti välioviin, litteä kilpi, terästä: Vastaa standardin DIN EN 1906 asettamia vaatimuksia (käyttökategoria 3). Ovenpainikesetissä HOPPE-pikakiinnitys<sup>plus</sup> (painikkeissa kiinteä, yksiosainen HOPPE-kara). Painikekilvissä läpimenevä kiinnitinokka ja irrallinen palautusjousi. Asennus ilman ruuveja.

**M1545/849FI – Cannes**duraplus<sup>®</sup>

- Ⓢ HOPPEs plana rosettset av mässing för innerdörr: motsvarar DIN EN 1906 (användningskategori 3), dörrhandtagset med HOPPE kvick-i-sprint<sup>plus</sup> fastsättning (HOPPE-helstift), handtagsrosetter av rostfritt stål med genomgående styrtappar, lös retur fjäder, montering utan skruv
- Ⓥ HOPPE-painikesetti välioviin, litteä kilpi, messinkiä: Vastaa standardin DIN EN 1906 asettamia vaatimuksia (käyttökategoria 3). Ovenpainikesetissä HOPPE-pikakiinnitys<sup>plus</sup> (painikkeissa kiinteä, yksiosainen HOPPE-kara). Painikekilvet terästä, läpimenevä kiinnitinokka ja irrallinen palautusjousi. Asennus ilman ruuveja.



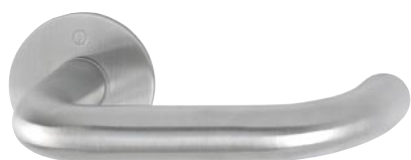
### E1138Z/849FI – Marseille

duraplus®

- (S) HOPPEs plana rosettset av rostfritt stål för innerdörr: motsvarar DIN EN 1906 (användningskategori 3), dörrhandtagset med HOPPE kvick-i-sprint<sup>plus</sup> fastsättning (HOPPE-helstift), handtagsrosetter med genomgående styrtappar, lös retur fjäder, montering utan skruv

HOPPE-painikesetti välioviin, litteä kilpi, terästä:

- (FIN) Vastaa standardin DIN EN 1906 asettamia vaatimuksia (käyttökategoria 3). Ovenpainikesetissä HOPPE-pikakiinnitys<sup>plus</sup> (painikkeissa kiinteä, yksiosainen HOPPE-kara). Painikekilvissä läpimenevä kiinnitinnokka ja irrallinen palautusjousi. Asennus ilman ruuveja.



### E138Z/849FI – Paris

duraplus®

- (S) HOPPEs plana rosettset av rostfritt stål för innerdörr: motsvarar DIN EN 1906 (användningskategori 3), dörrhandtagset med HOPPE kvick-i-sprint<sup>plus</sup> fastsättning (HOPPE-helstift), handtagsrosetter med genomgående styrtappar, lös retur fjäder, montering utan skruv

HOPPE-painikesetti välioviin, litteä kilpi, terästä:

- (FIN) Vastaa standardin DIN EN 1906 asettamia vaatimuksia (käyttökategoria 3). Ovenpainikesetissä HOPPE-pikakiinnitys<sup>plus</sup> (painikkeissa kiinteä, yksiosainen HOPPE-kara). Painikekilvissä läpimenevä kiinnitinnokka ja irrallinen palautusjousi. Asennus ilman ruuveja.



### E1140Z/849FI – Stockholm

duraplus®

- (S) HOPPEs plana rosettset av rostfritt stål för innerdörr: motsvarar DIN EN 1906 (användningskategori 3), dörrhandtagset med HOPPE kvick-i-sprint<sup>plus</sup> fastsättning (HOPPE-helstift), handtagsrosetter med genomgående styrtappar, lös retur fjäder, montering utan skruv

HOPPE-painikesetti välioviin, litteä kilpi, terästä:

- (FIN) Vastaa standardin DIN EN 1906 asettamia vaatimuksia (käyttökategoria 3). Ovenpainikesetissä HOPPE-pikakiinnitys<sup>plus</sup> (painikkeissa kiinteä, yksiosainen HOPPE-kara). Painikekilvissä läpimenevä kiinnitinnokka ja irrallinen palautusjousi. Asennus ilman ruuveja.



**E1430Z/849FI – Trondheim**

duraplus®

- Ⓢ HOPPEs plana rosettset av rostfritt stål för innerdörr: motsvarar DIN EN 1906 (användningskategori 3), dörrhandtagset med HOPPE kvick-i-sprint<sup>plus</sup> fastsättning (HOPPE-helstift), handtagsrosetter med genomgående styrtappar, lös retur fjäder, montering utan skruv

HOPPE-painikesetti välioviin, litteä kilpi, terästä:

- Ⓥ Vastaa standardin DIN EN 1906 asettamia vaatimuksia (käyttökategoria 3). Ovenpainikesetissä HOPPE-pikakiinnitys<sup>plus</sup> (painikkeissa kiinteä, yksiosainen HOPPE-kara). Painikekilvissä läpimenevä kiinnitinnokka ja irrallinen palautusjousi. Asennus ilman ruuveja.



**M1515/849FI – Vitória**

duraplus®

- Ⓢ HOPPEs plana rosettset av mässing för innerdörr: motsvarar DIN EN 1906 (användningskategori 3), dörrhandtagset med HOPPE kvick-i-sprint<sup>plus</sup> fastsättning (HOPPE-helstift), handtagsrosetter av rostfritt stål med genomgående styrtappar, lös retur fjäder, montering utan skruv

- Ⓥ HOPPE-painikesetti välioviin, litteä kilpi, messinkiä: Vastaa standardin DIN EN 1906 asettamia vaatimuksia (käyttökategoria 3). Ovenpainikesetissä HOPPE-pikakiinnitys<sup>plus</sup> (painikkeissa kiinteä, yksiosainen HOPPE-kara). Painikekilvet terästä, läpimenevä kiinnitinnokka ja irrallinen palautusjousi. Asennus ilman ruuveja.

- Ⓢ Nyckelskyltar/wc-behör  
Ⓥ Avainkilvet



**E849FIS**

duraplus®

- Ⓢ HOPPEs plana rosetter av rostfritt stål för innerdörr: nyckelskyltar med genomgående styrtappar för montering utan verktyg

Låsbar variant: wc-behör

- Ⓥ Litteät HOPPE-kilvet välioviin, terästä: Avainkilvissä läpimenevät kiinnitinnokat. Kiinnitys ilman työkaluja.

Lukittava malli:

Ulkopuolella asentoilmaisoin, sisäpuolella vääntönuppi.



## Ⓢ Karakteristisk HOPPE-kvalitet

HOPPEs kvick-i-sprint<sup>plus</sup> motsvarar användningskategori klass 3 och uthållighetsklass 7 enligt DIN EN 1906 och är därmed lämplig för användning i offentliga byggnader.

Naturligtvis gäller den 10-åriga funktionsgaranti som HOPPE som tillverkare av märkesprodukter ger alla sina dörr- och fönsterhandtag även för de produkter som är utrustade med denna innovativa teknik.

HOPPEs märkesbeslag av rostfritt stål tillverkas av krom/nickel-stål (material 1.4301). Detta uppvisar högre korrosionsmotstånd och bär kvalitetsstämpeln "Edelstahl Rostfrei" ("rostfritt stål").

HOPPEs kvick-i-sprint<sup>plus</sup> är registrerat standard modell i Tyskland och patentanmält i Europa – US-Patent Nr. 7,686,357.



## Ⓥ Tuttua HOPPE-laatua

HOPPE-pikakiinnitys<sup>plus</sup>-tuotteet ovat standardin DIN EN 1906 käyttökategorian 3 ja kestävyysluokan 7 mukaisia, minkä ansiosta niitä voidaan käyttää julkisissa rakennuksissa.

Kuten kaikilla muillakin HOPPE-oven- ja ikkunanpainikkeilla, myös näillä innovatiivisella tekniikalla varustetuilla tuotteilla on 10 vuoden toimivuustakuu.

Teräksiset HOPPE-painikkeet valmistetaan ruostumattomasta krominikkeliteräksestä (materiaali 1.4301), joka on erittäin korroosionkestävää.

HOPPE-pikakiinnitys<sup>plus</sup> – US-patentti nr. 7,686,357 – rekisteröity eurooppalaisena patenttina ja Saksassa hyödyllisyysmallilla.

## Ⓢ Kvick-i-sprint

Vid traditionell montering av dörrhandtag krävs ett flertal steg och olika grepp för att få delarna på plats. Detta är besvärligt och tidsödande. Betydligt snabbare och bättre: HOPPEs kvick-i-sprint.

Med den nya tekniken fixeras dörrhandtaget permanent med ett enda handgrepp utan verktyg på ca 8 sekunder.

Den grundläggande delen i den nya tekniken utgörs av den klämmekanism som utvecklats av HOPPE och som sitter i dörrhandtagets låsdel. Mekanismen tar tag om den solida fyrkantssprinten i dörrhandtagets tryckesdel och klämmer fast sprinten permanent och glappfritt. Tack vare utformningen hos den solida sprinten utnyttjas hela fyrkanttvärsnittet för maximal överföring av vridmomentet. HOPPEs kvick-i-sprint är en steglös, axial fästmetod för dörrhandtag som följer riktlinjerna enligt DIN EN 1906 och som kan användas i dörrar av varierande tjocklekar (inom ett definierat område).

Med kvick-i-sprint<sup>plus</sup> kan nu dörrhandtagen **och** även de plana handtagsrosetterna monteras exakt och enkelt på dörren inom några sekunder.

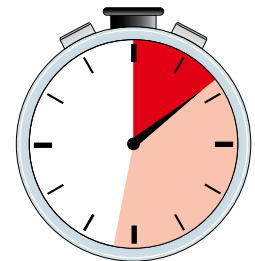


## ⓕ HOPPE-pikakiinnityskara

Ovenpainikkeiden perinteinen asennustapa vaatii monta työvaihetta ja otteen vaihtoa. Se on vaivalloista ja vie aikaa. Nopeamman ja paremman vaihtoehdon tarjoaa uusinta tekniikkaa edustava HOPPE-pikakiinnityskara, jonka avulla painikkeet voidaan kiinnittää paikoilleen yhdellä ainoalla kädenliikkeellä.

Tämän uuden tekniikan ytimen muodostaa HOPPEn kehittämä painikkeeseen integroitu lukitusmekanismi, johon painikkeen kiinteä, yksiosainen kara asettuu tukevasti ja tarkasti. Nelikulmaisen karan koko poikkipinta käytetään hyödyksi, jolloin saavutetaan maksimaalinen vääntömomentin siirto. HOPPE-pikakiinnityskara on DIN EN 1906 -standardin mukaisesti testattu portaaton aksiaalinen kiinnitystapa, joka määrätyn alueen puitteissa soveltuu eri vahvuisille oville.

Pikakiinnitys<sup>plus</sup>san ansiosta ovenpainikkeet ja kilvet voidaan asentaa oveen tarkasti ja helposti vain muutamassa sekunnissa.

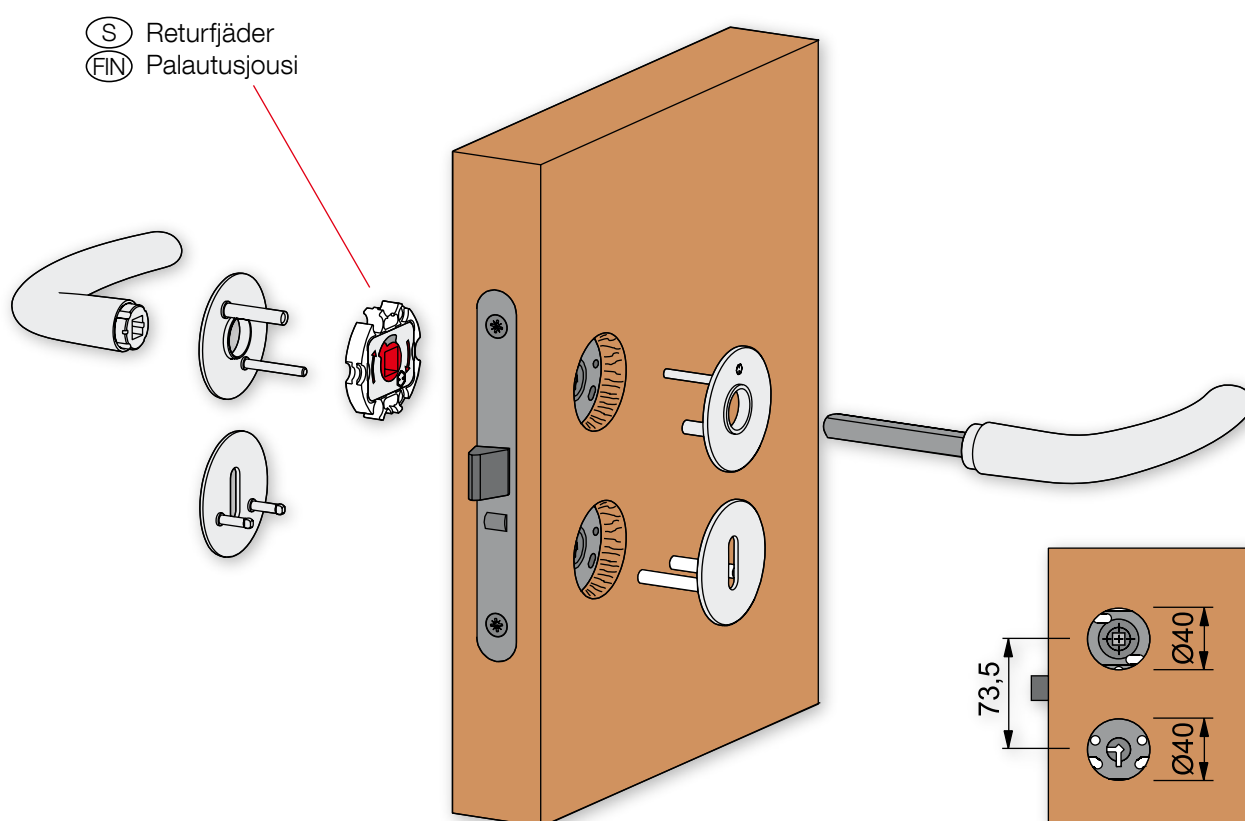


## Ⓢ Förberedelse av dörr

Denna systemlösning kan användas på standarddörrar med standardlås. Dörren behöver alltså inte förberedas på något särskilt sätt.

## ⓕ Oven työstö

Tämä kiinnitysratkaisu soveltuu vakiolukoilla varustettuihin tavallisiin oviin. Ovi ei siis vaadi minkäänlaista työstöä.



## ⑤ Så här enkelt monterar du HOPPEs kvick-i-sprint<sup>plus</sup>

Handtagsrosetter (inklusive returfjäder) och dörrhandtag liksom nyckelskyltar trycks endast ihop. Hela setet monteras utan skruvar.

## ⑤ HOPPE-pikakiinnitys<sup>plus</sup> takaa vaivattoman asennuksen

Painikkeiden kilvet (välissä palautusjousi) samoin kuin painikkeet ja avainkilvet on vain painettava yhteen. Yhdenkään osan kiinnittämiseen ei tarvita ruuveja.



- ⑤ Sätt i returfjäder
- ⑤ Aseta palautusjousi paikalleen.



- ⑤ Tryck på handtagsrosetter
- ⑤ Kiinnitä painikekilvet.



- ⑤ Tryck ihop dörrhandtagen
- ⑤ Liitä painikkeet yhteen.



- ⑤ Tryck ihop nyckelskyltarna – Klart!
- ⑤ Liitä avainkilvet yhteen – valmis!

🇸 HOPPE: Representanter och handelspartner i Skandinavien:

🇫🇮 HOPPE-tuotteiden edustus ja jälleenmyynti Pohjoismaissa:

HOPPE AG

Representative Office in Finland  
Hyrylänkatu 8 C 15  
FIN-04300 Tuusula

☎ +358 (0)9 25 84 34 24

☎ +358 (0)9 25 84 00 26

✉ info.skandi@hoppe.com

🌐 www.hoppe.com

HOPPE AG

Representative Office in Sweden  
Box 10210  
S-434 23 Kungsbacka

☎ +46 (0)300 177 23

☎ +46 (0)300 177 24

✉ info.skandi@hoppe.com

🌐 www.hoppe.com

🇸 Distributör i Finland:

🇫🇮 Jälleenmyynti Suomessa:

SCANFINN OY

Suvilahdenkatu 10B  
FIN-00500 Helsinki

☎ +358 (0)9 77 43 27 10

☎ +358 (0)9 77 43 27 20

✉ scanfinn@scanfinn.fi

🌐 www.scanfinn.fi

🇸 Distributör i Sverige:

🇫🇮 Jälleenmyynti Ruotsissa:

BESLAGSKONSULT AB

Uggledalsvägen 45  
S-427 40 Billdal

☎ +46 (0)31 91 40 30

☎ +46 (0)31 91 40 31

✉ info@beslagskonsult.se

🌐 www.beslagskonsult.se

🇸 Distributör i Danmark:

🇫🇮 Jälleenmyynti Tanskassa:

KH TRADE I/S

Agenavej 29  
DK-2670 Greve

☎ +45 70 23 40 30

☎ +45 70 23 40 31

✉ info@kh-trade.dk

🌐 www.kh-trade.dk

Distributør Norge:

BOYESEN & MUNTHE AS

Tvetenveien 152  
N-0671 Oslo

☎ +47 23 34 70 00

☎ +47 23 34 70 19

✉ post@boyesen-munthe.no

🌐 www.boyesen-munthe.no